

**DESIGNLÖSUNGEN**  
KABINENKOLLEKTION NEXT



# IMPRESSIONEN

Bilder sagen mehr als Worte...

Lassen Sie sich von unseren unterschiedlichen Designlösungen inspirieren.

Haben Sie Fragen dazu? Wir sind gerne für Sie da.







# ECO CLASSIC

## KABINENWÄNDE NEOCOMPACT (antibakteriell)

### Uni



**NCC 01**  
White Snow

**NCC 02**  
Cloud Blue

**NCC 03**  
Sun Yellow

**NCC 04**  
Tangarine

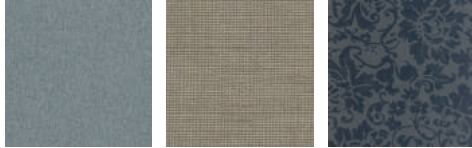
**NCC 05**  
Caribbean Blue

**NCC 06**  
Soft Black

**NCC 08**  
Beige Cream

**NCC 09**  
Grey Cloud

### Textur



**NCT 01**  
Grey Storm

**NCT 02**  
Linen Pure

**NCT 03**  
Night Garden

### Holz



**NCT 04**  
Soft Bronze

**NCW 01**  
Oak Tree

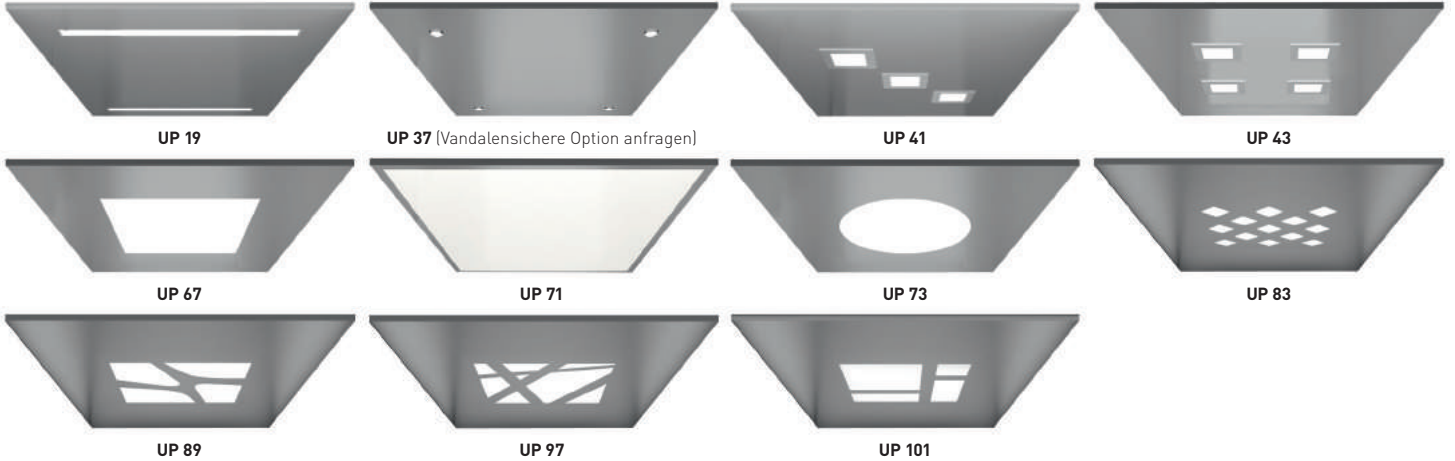
**NCW 02**  
Oak White

**NCW 03**  
Oak Grey

**NCW 04**  
Roasted Coffee Oak

**NCW 05**  
Canaletto Walnut

## EDELSTAHLDECKEN MIT LED-BELEUCHTUNG (nicht jedes Beleuchtungsmodell ist für alle Kabinenabmessungen erhältlich)



## HANDLÄUFE



**HDR 01**  
Aluminium

**HDR 11**  
Edelstahl

## SPIEGEL

- Spiegel ½, schmal
- Spiegel ¾, schmal

## SOCKEL

- SK 01  
Anodisiertes Aluminium



Weitere Bilder zu unseren Designlösungen  
finden Sie auf unserer Homepage [www.liftag.ch](http://www.liftag.ch)

## BODENMATERIAL

### PVC / Gummi



**SC 03**  
Grey Ice

**SC 04**  
Grey Storm

**SC 21**  
Candy Yellow

**SC 22**  
Dark Grey

**SC 07**  
Black Circles

# ECO CLASSIC

## ANZEIGE- UND BEDIENELEMENTE



7 Segmente



Punktmatrix

- Richtungspfeile im Kabinentableau
- Überlastanzeige (akustisch und visuell)

## BEDIEN-TABLEAU



Edelstahl

## TASTER



Taster St Steel mit Blindenschrift

## ETAGENTABLEAUS



Silberner Rahmen (1 oder 2 Taster)



Silberner Rahmen Aufputz



# ECO PREMIUM

## ANZEIGE- UND BEDIENELEMENTE



TFT

- Richtungspfeile im Kabinentableau
- Überlastanzeige (akustisch und visuell)

### Optional

- Sprachansage
- Richtungspfeile im Türeinzug
- Kabinengong
- Induktionsschleife

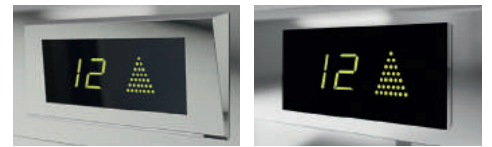
## BEDIEN-TABLEAUS



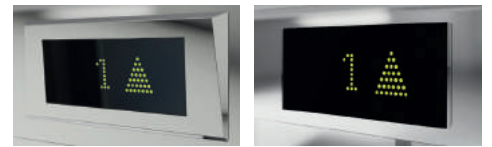
Black

Gold

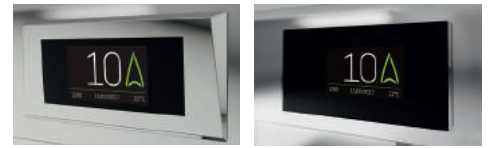
## ANZEIGEELEMENTE AUF DEN ETAGEN



7 Segmente



Punktmatrix



TFT



### Optional

- Etagengong

Anzeigeelement an der Wand

## TASTER



Taster St Steel Black mit Blindenschrift

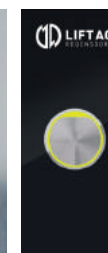


Taster mit zusätzlichem Kontrast

## ETAGENTABLEAUS



Edelstahrahmen (1 oder 2 Taster)



Schwarzer Edelstahrahmen (1 oder 2 Taster)

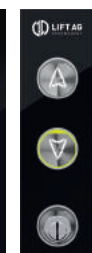
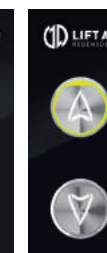
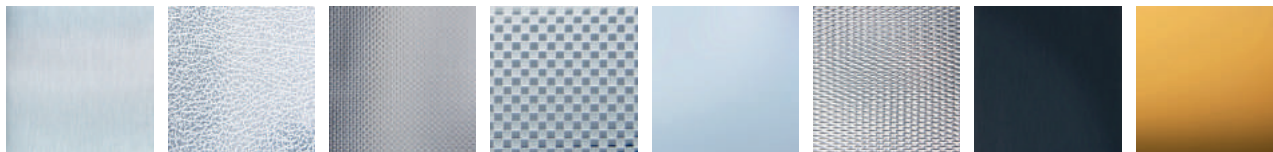


Tableau mit Schlüsselschalter (Standard oder für Eurozylinder)

## EDELSTAHL OBERFLÄCHEN

Kabinen- und Schachttüren, Wände, Tableaus und Decken



**ST 01 St St**  
Base

**ST 03 St St**  
Elephant Skin Pattern

**ST 04 St St**  
Linen Pattern

**ST 06 St St**  
Square Pattern

**ST 07 St St**  
Mirror

**ST 09 St St**  
Coated SWL

**ST 11 St St**  
Black

**ST 15 St St**  
Gold

## Glas Ambiente (lackiert)



**PG 01**  
White Pure

**PG 02**  
White Pearl

**PG 03**  
Red Luminous

**PG 04**  
Grey Metal

**PG 08**  
Blue Shadow

**PG 10**  
Black Classic

## EDELSTAHLDECKEN MIT LED-BELEUCHTUNG (nicht jedes Beleuchtungsmodell ist für alle Kabinenabmessungen erhältlich)

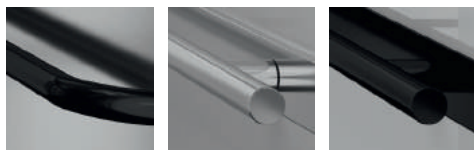


UP 103

UP 107

UP 109

## HANDLÄUFE



**HDR 12**  
Edelstahl Schwarz

**HDR 13**  
Edelstahl

**HDR 14**  
Edelstahl Schwarz

## SPIEGEL

- Spiegel 1/2, breit
- Spiegel 3/4, breit



Weitere Bilder zu unseren Designlösungen finden Sie auf unserer Homepage [www.liftag.ch](http://www.liftag.ch)

## SOCKEL

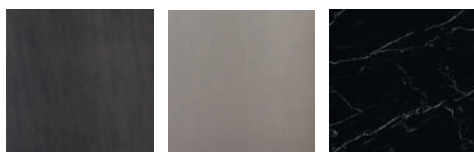
- **SK 03**  
Schwarz
- **SK 11**  
Edelstahl

## SCHUTZLEISTEN

- Holz
- Edelstahl
- PVC
- Auf zwei Höhen

## BODENMATERIAL

### Keramik



**SW 01**  
Black Basalt

**SW 02**  
Grey Cement

**SW 10**  
Marquina

### Metall



**SW 11**  
Calacatta

**ME 01**  
Aluminium



**ME 02**  
Edelstahl

### Vorbereitung für bauseitigen Bodenbelag

- Absenkung 23 oder 3 mm

# UNSERE QUALITÄTSSTANDARDS

Qualität bedeutet, die Ästhetik und Funktionalität des Aufzugs im Wettlauf mit der Zeit so lange wie möglich zu erhalten. Diese Herausforderung lässt sich nur durch intelligentes Design und hochwertige Materialien meistern. Unsere Aufzüge garantieren einen hohen Fahrkomfort.

## Innovative Materialien

Die Kabinen sind aus hochwertigen und leistungsfähigen Komponenten gebaut. Die Verkleidung der Wände besteht aus Verbundmaterial mit einem kompakten Kern, der über hervorragende mechanische Eigenschaften verfügt und sich hervorragend als Wandbelag eignet.

## Barrierefreiheit nach EN81-70

Umfassende Einhaltung der höchsten Standards für Barrierefreiheit durch die Kabinen- und Türmasse in Verbindung mit anderen innovativen Elementen für Sicherheit und Kommunikation.

## Verbessertes Kabinendesign

Die Struktur der Kabine ermöglicht eine bessere Flächenausnutzung unter Beibehaltung ihrer Widerstandsfähigkeit bei optimiertem Gewicht.

## Nachhaltigkeit

Verringerte Umweltbelastung dank der verwendeten Materialien, der Prozessoptimierung bei der Herstellung und den integrierten Elementen zur Energieeinsparung.



## Luftreiniger

Der Luftreiniger mit nanoe™ X-Technologie\*<sup>1)</sup> hemmt die Aktivität von Viren\*<sup>2)</sup>, hält die Kabinenluft sauber und garantiert Ihr Wohlbefinden. Er verfügt über eine hocheffiziente Reinigungsfunktion. Luftreiniger sind auf Anfrage erhältlich.

\*<sup>1)</sup> nanoe™ X ist eine Marke der Panasonic Corporation.

\*<sup>2)</sup> Die Testergebnisse können je nach Expositionsbereich und Luftqualität abweichen.

## Kabinenwände / Handläufe antibakteriell

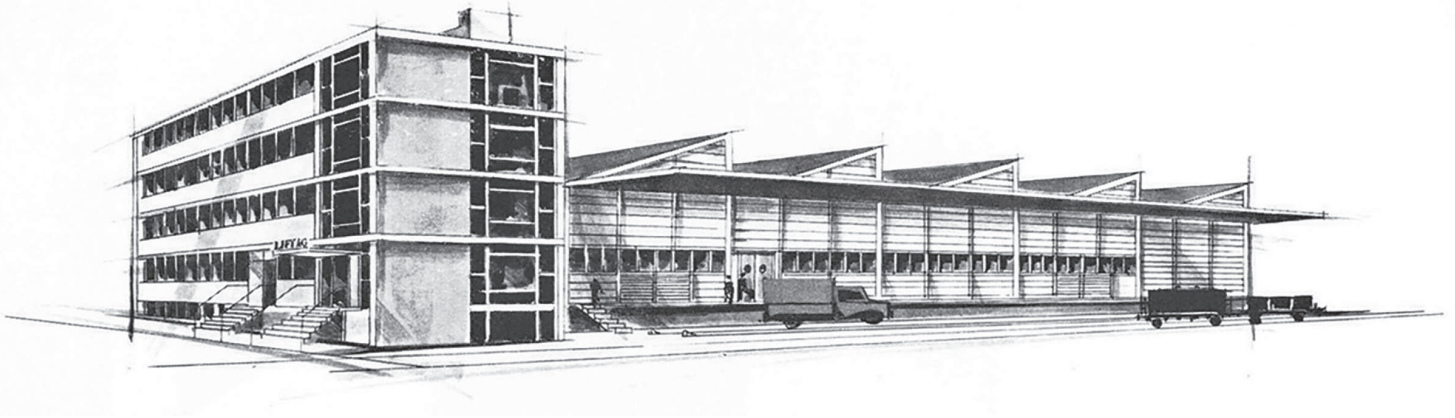
Durch ihre antibakterielle Oberfläche ermöglichen es Ihnen die innovativen Oberflächenmaterialien der Aufzüge, Ihre Kabine sauber zu halten. Der Handlauf soll den Zugang zur Kabine erleichtern, weshalb wir unsere Handläufe mit einer antimikrobiellen Behandlung schützen, die sowohl Bakterien als auch Viren hemmt.

## Sie entwerfen – wir machen es möglich

Mit der neuen Designauswahl können Sie Ihren Aufzug individuell personalisieren. Wir bieten Ihnen eine grosse Auswahl an Materialien, mit denen Sie Ihre Kabine nach Ihren Wünschen gestalten können.

## Zertifizierte Qualität

Die Qualität unserer Produkte und Dienstleistungen werden regelmässig durch die SQS und den TÜV Süd geprüft und mit deren Label ISO9001:2015 (Qualitätsmanagement) und TÜV Süd zertifiziert.



## LIFT AG

Ein Schweizer Familienunternehmen mit Geschichte und Tradition

Als unabhängiges Familienunternehmen sind wir seit 1958 im Liftbau tätig. Florian Gantenbein hat die Firma gegründet und über Jahrzehnte erfolgreich aufgebaut. Seit Anbeginn setzen wir auf Beständigkeit, Wertschätzung und Partnerschaft.

Heute wird das prosperierende Unternehmen von Christian Gantenbein in der zweiten Generation geführt. Der kontinuierliche Erfolg verdanken wir unseren treuen Kunden, Lieferanten und Mitarbeitern.

### Was uns wichtig ist

Unsere Tradition und Eigenständigkeit verpflichten uns, das Unternehmen innovativ weiterzuentwickeln. Seriöses Handwerk und kundenorientierte Dienstleistung sind für uns sehr wichtig. Unsere Mitarbeiterinnen und Mitarbeiter sind keine Nummern, sondern geschätzte Menschen und Partner.

### Unser Versprechen

Wir denken und handeln nachhaltig, offen und fair. Unsere Firmenwerte Flexibilität, Kontinuität und Qualität sind dabei unser oberstes Gebot. Unsere Eigenständigkeit ist uns wichtig und bildet den Grundstein unseres Erfolgs.

### Unser Engagement

Als traditionelles Familienunternehmen übernehmen wir Verantwortung gegenüber der Gesellschaft und der Umwelt. Wir engagieren uns in den Bereichen Sport, Musik, Kultur, Soziales, Kinder- und Nachwuchsförderung und wirken aktiv in regionalen Organisationen und Vereinen mit.

**Und deshalb sind wir ganz klar Ihr Partner für erstklassige Aufzüge.**



### Lift AG

Querstrasse 37 | CH-8105 Regensdorf  
Telefon +41 44 871 91 91  
info@liftag.ch | www.liftag.ch

**Regensdorf | Muttenz | Lachen | St. Gallen**