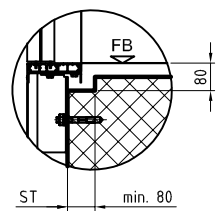
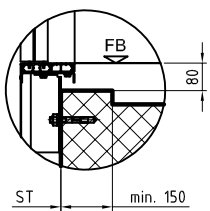


Weitere Abmessungen und Optionen auf Anfrage möglich

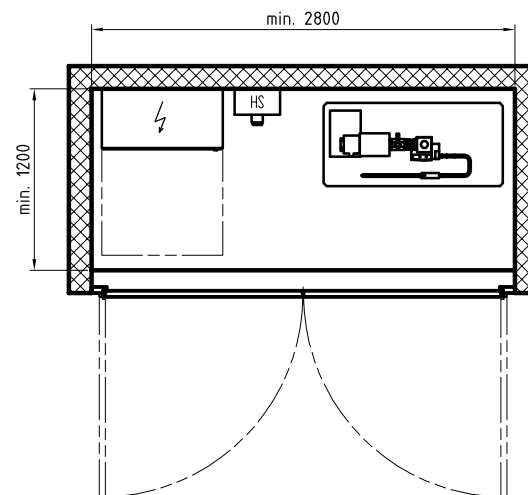
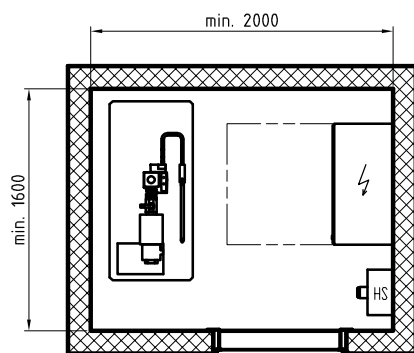
Genauere Angaben zu HSK und HSG sind jeweils projektspezifisch zu bestimmen



DETAIL X
Überzug kleiner als 80mm



DETAIL Y
Überzug grösser als 80mm



Maschinenraum Varianten, weitere Abmessungen auf Anfrage

Technische Angaben

Version 01.2022

Nennlast	5000 kg	Personenzahl	66
Nenngeschwindigkeit auf / ab	0,25 m/s / 0,40 m/s	Zugänge	gleichseitig / gegenüberliegend
max. Förderhöhe	25 m	Türen	6-teilig, zentral öffnend
max. Haltestellen	9	Maschinenraum	mit
max. Fahrtenzahl	45 / h		
max. Stromstärke	ca. 92 A		

Aufzugsart **WORK CAR**



Querstrasse 37
CH - 8105 Regensdorf
Tel +41 (0) 44 871 91 91
info@liftag.ch
www.liftag.ch